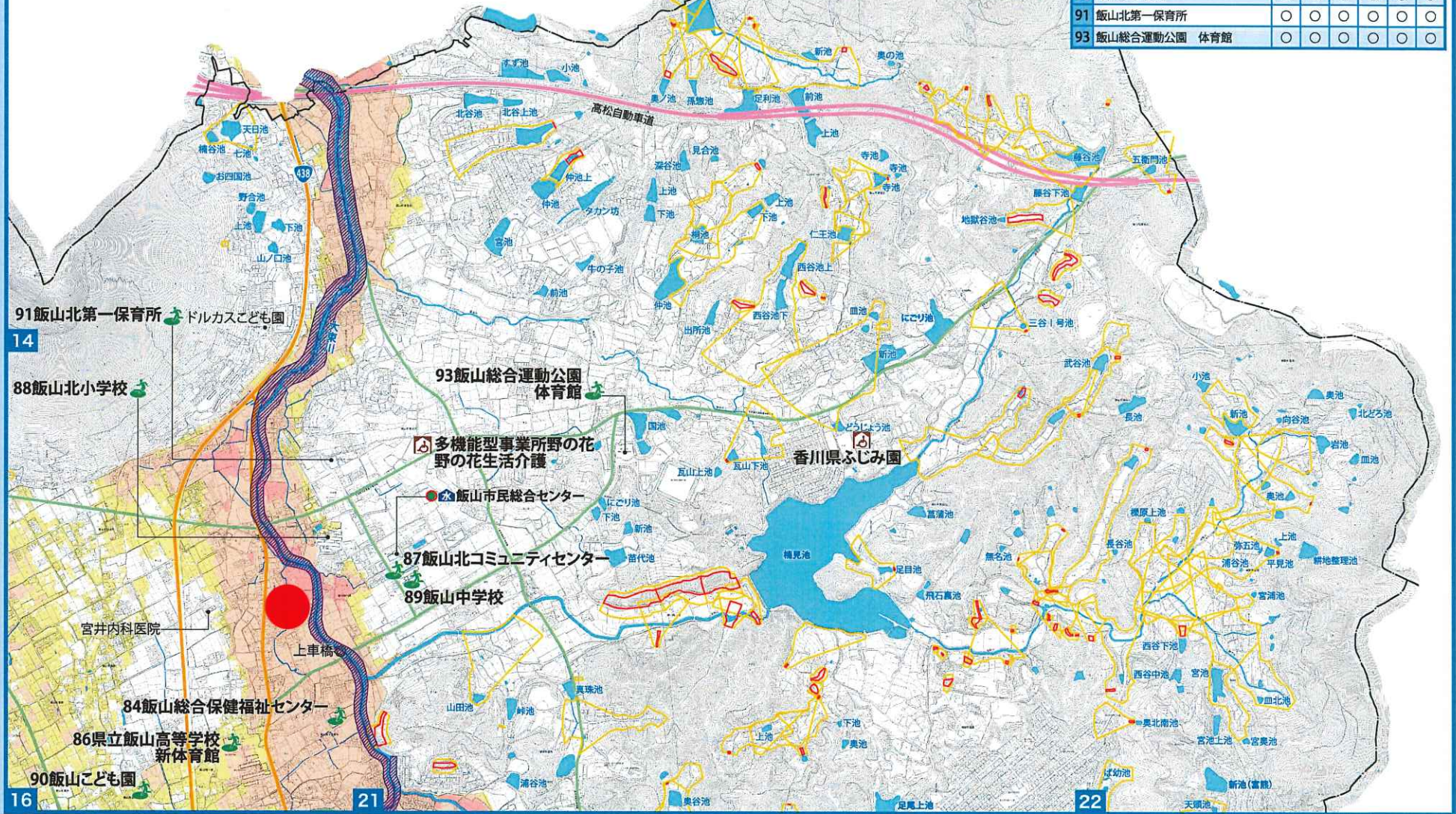


リッツガーデン飯山I

指定緊急避難場所一覧 (令和2年4月1日現在)

○：使用可能 △：条件付きで使用可能(構造や高さ等) ×：原則使用不可

No	名称	災害別対応表					
		洪水	土砂	高潮	地震	津波	火災
84	飯山総合保健福祉センター	△	○	○	○	○	○
86	県立飯山高等学校 新体育館	×	○	○	○	○	○
87	飯山北コミュニティセンター	○	○	○	×	○	○
88	飯山北小学校	○	○	○	○	○	○
89	飯山中学校	○	○	○	○	○	○
90	飯山こども園	△	○	○	○	○	○
91	飯山北第一保育所	○	○	○	○	○	○
93	飯山総合運動公園 体育館	○	○	○	○	○	○



1 : 15,000

0 100 500m

指定緊急避難場所 防災拠点 消防 ヘリポート 潮位観測所 水位観測所 浸水深 0.5m未満の区域 3.0~5.0m未満の区域 土砂災害特別警戒区域

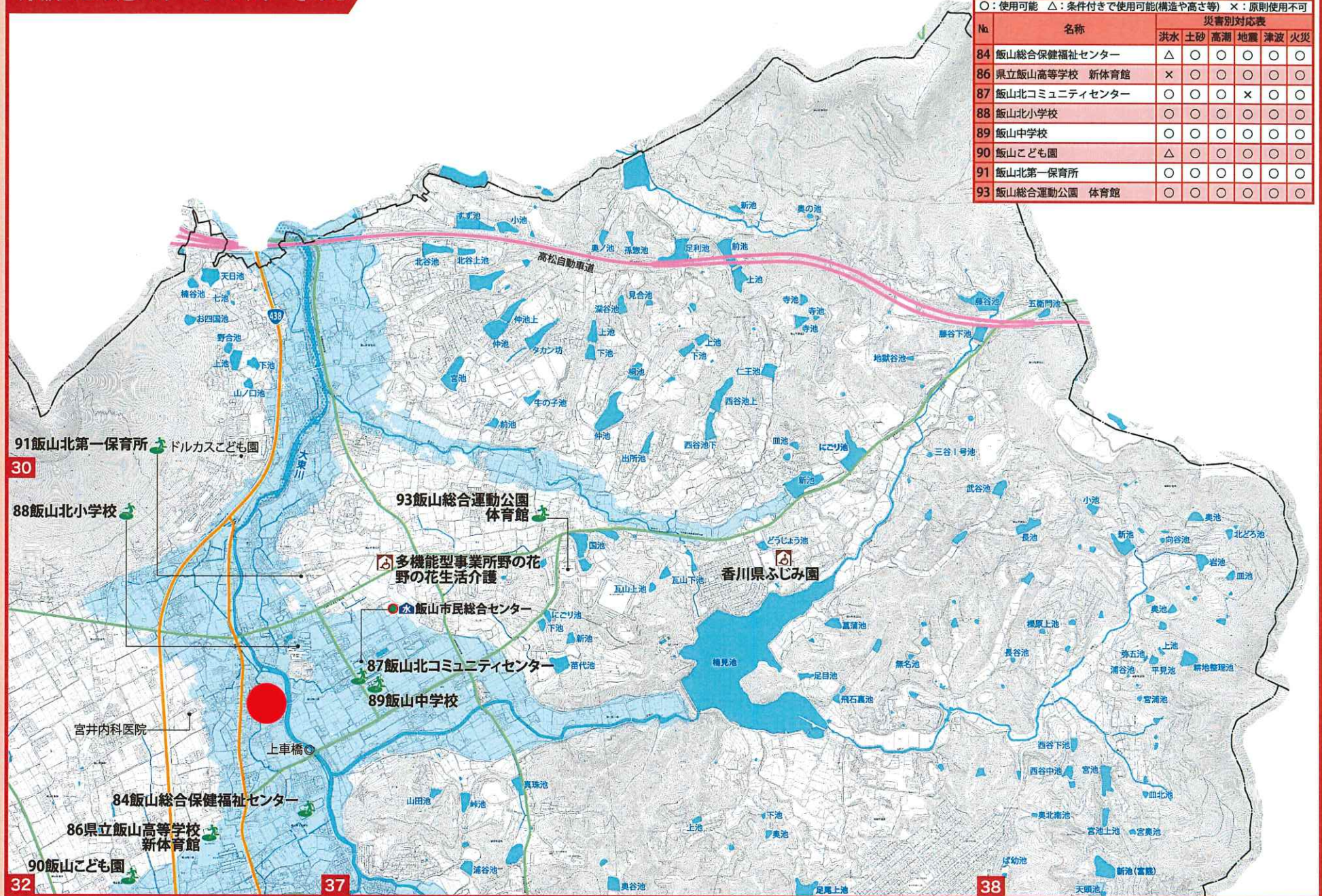
福祉避難所 救護病院 警察 アンダーパス 雨量観測所 水防倉庫 高速道路 JR 国道 琴電 河川区域 0.5~3.0m未満の区域 5.0m以上の区域 土砂災害警戒区域 家屋倒壊等危険想定区域

津波・ため池ハザードマップ その6

指定緊急避難場所一覧 (令和2年4月1日現在)

○：使用可能 △：条件付きで使用可能(構造や高さ等) ×：原則使用不可

No	名称	災害別対応表					
		洪水	土砂	高潮	地震	津波	火災
84	飯山総合保健福祉センター	△	○	○	○	○	○
86	県立飯山高等学校 新体育館	×	○	○	○	○	○
87	飯山北コミュニティセンター	○	○	○	×	○	○
88	飯山北小学校	○	○	○	○	○	○
89	飯山中学校	○	○	○	○	○	○
90	飯山こども園	△	○	○	○	○	○
91	飯山北第一保育所	○	○	○	○	○	○
93	飯山総合運動公園 体育館	○	○	○	○	○	○



1 : 15,000

0 100 500m

指定緊急避難場所 福祉避難所 消防 ヘルポート 潮位観測所 水位観測所 津波避難ビル 防災拠点 救護病院 警察 アンダーパス 雨量観測所 水防倉庫

高速度道路 JR 琴電 国道 県道・主要市道

津波浸水深

0.5m未満の区域 0.5~3.0m未満の区域 3.0~5.0m未満の区域 5.0m以上の区域

河川区域 ため池氾濫想定範囲